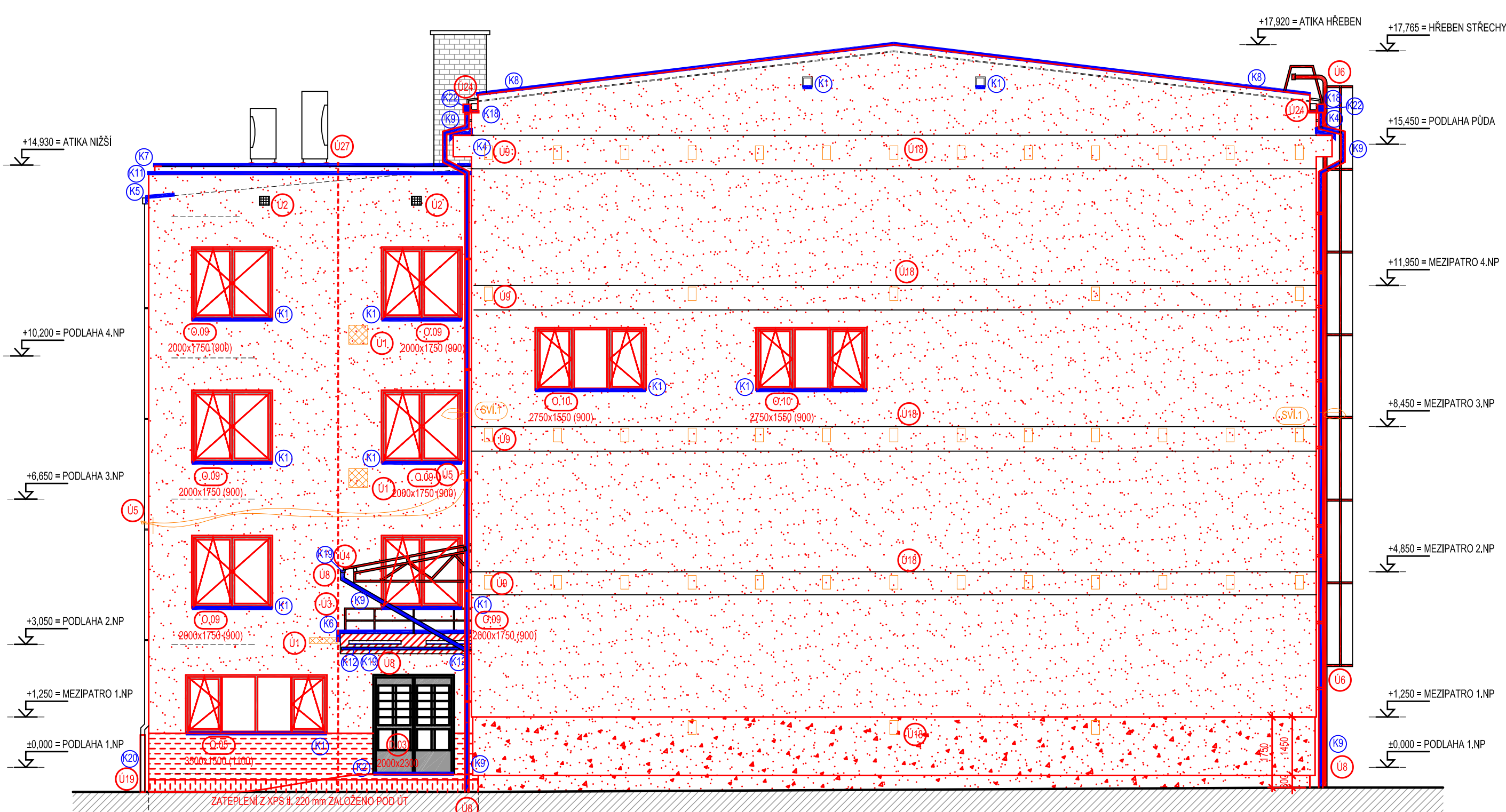


POHLED JIHOVÝCHODNÍ



POHLED JIHOZÁPADNÍ

LEGENDA VÝPLNÍ A ČAR

- KONSTRUKCE BEZ ZATEPLENÍ (BALKÓN, VÝSPRAVENÍ NEROVNOSTÍ PODKLADU, OMIČNUTO OMIČKOU DLE VZORNIKU RAL, OMIČKA SHODNÁ S OKOLNÍM PŘEVODNÍKEM)
- ZATEPLENÍ TYP. 1 - ZATEPLENÍ KONTAKTNÍM IZOLANTEM SEDÍM EPS II. 220 mm A OMIČNUTO OMIČKOU DLE VZORNIKU RAL
- ZATEPLENÍ TYP. 2 - ZATEPLENÍ KONTAKTNÍM IZOLANTEM KAMENNOU VLNOU II. 140 mm A OMIČNUTO SOKLOVOU GRANULOVOU OMIČKOU
- ZATEPLENÍ TYP. 3 - ZATEPLENÍ KONTAKTNÍM IZOLANTEM SEDÍM EPS II. 220 mm A OMIČNUTO SOKLOVOU GRANULOVOU OMIČKOU
- ZATEPLENÍ TYP. 4 - ZATEPLENÍ KONTAKTNÍM IZOLANTEM XPS II. 220 mm A OMIČNUTO SOKLOVOU GRANULOVOU OMIČKOU
- PLOCHA VÝJMUTÁ ZE ZPŮSOBLÝCH NÁKLADŮ (NEPLNÍ PODMÍNKU NA STANOVENÝ SOUČINITEL PROSTORU TEPLA), ROZSAH 6,5 m<sup>2</sup>
- NOVÉ KLEMP. PRVKY (OPELCH. ATK. ŘÍMS. PARAPETY)
- KLEMPŘSKÉ PRVKY - PARAPETY
- KLEMPŘSKÉ PRVKY - ŘÍMSY
- KLEMPŘSKÉ PRVKY - PŘETÁŽENÍ STŘEŠNÍ K-CE
- KLEMPŘSKÉ PRVKY - OPELCHOVÁNÍ BALKÓNU
- KLEMPŘSKÉ PRVKY - OPELCHOVÁNÍ ATKY
- KLEMPŘSKÉ PRVKY - OPELCHOVÁNÍ ATKY SEDLOVÉ STŘECHY
- KLEMPŘSKÉ PRVKY - VÝMĚNA SVODŮ
- KLEMPŘSKÉ PRVKY - OPELCHOVÁNÍ PŘESAHU TEP. IZOLACE
- KLEMPŘSKÉ PRVKY - OPELCHOVÁNÍ ŘÍMSY NIŽŠÍHO OBJEKTU
- KLEMPŘSKÉ PRVKY - OPELCHOVÁNÍ PROSTUPU U BALKÓNU
- KLEMPŘSKÉ PRVKY - OPELCHOVÁNÍ ATKY NAD 1.PP
- KLEMPŘSKÉ PRVKY - OPELCHOVÁNÍ OKAPOVÉ HRANY STŘECHY NAD 1.PP
- KLEMPŘSKÉ PRVKY - OPELCHOVÁNÍ VNITŘNÍ STRANY ATKY PULTOVÉ STŘECHY
- KLEMPŘSKÉ PRVKY - OPELCHOVÁNÍ UKONČENÍ FASÁDNÍHO ZATEPLENÍ POD ŽLABEM HLAVNÍHO OBJEKTU
- KLEMPŘSKÉ PRVKY - VÝMĚNA ŽLABŮ, SOUČÁSTI PŘECHODY NA SVODY
- KLEMPŘSKÉ PRVKY - NAHRADA ČÁSTI SVODŮ

LEGENDA STAVEBNÍCH ÚPRAV

- VÝMĚNA VENKOVNÍHO SVÍTIDLA NA FASÁDĚ, TYP DLE TZ
- VÝMĚNA STARŠÍCH VÝPLNÍ OTVORŮ (3x VCHODOVÉ DVEŘE), PODROBNĚ VIZ VÝKAZ VÝMĚR, AL. RAM. VÝPLNĚ TEP. IZOLAČNÍ SENOVÝ NEBO PROSKLENĚNÝ, DVOUSKLO. BARVA CHLOUVĚ ČERVENÁ OBDOUSTRANĚ (PŘESNÁ RAL BUDE VYBRÁNA ZE VZORNIKU)
- ZASTAVĚNÍ STÁVAJÍCÍCH OTVORŮ A ODSTRANĚNÍ VZT. ŽALUZII
- OSAZENÍ NOVÝCH FASÁDNÍCH MŘÁZEK DLE SKUT. OTVORŮ V MÍSTĚ ZACHOVANÝCH PROSTUPŮ, NEREZOVA MŘÁZKA KOTVENÁ K FASÁDNÍMU ZÁBRADLÍ NA BALKÓNE; ODSTRANĚNÍ STÁVAJÍCÍHO NÁTERU A OPĚTOVNĚ LAKOVÁNÍ CHLOUVĚ ČERVENOU BARVOU, RAL SPECIFIKOVANÁ NA KD DLE VZORNIKU
- OSAZENÍ STÁVAJÍCÍCH ZASTŘEŠENÍ NAD ZVEDACÍ PLOŠINKOU; ODSTRANĚNÍ STÁVAJÍCÍHO NÁTERU A OPĚTOVNĚ LAKOVÁNÍ CHLOUVĚ ČERVENOU BARVOU, RAL SPECIFIKOVANÁ NA KD ZE VZORNIKU
- ODSTRANĚNÍ PŮVODNÍHO KONSTRUKČNÍ A DRÁTU ELEKTRO; PŘESNÉ MNOŽSTVÍ BUDE SPECIFIKOVANO NA STAVĚ
- OSAZENÍ STÁVAJÍCÍHO VÝLEZU NA STŘECHU; ODSTRANĚNÍ STÁVAJÍCÍHO NÁTERU A OPĚTOVNĚ LAKOVÁNÍ CHLOUVĚ ČERVENOU BARVOU, RAL SPECIFIKOVANÁ NA KD ZE VZORNIKU
- STÁVAJÍCÍ DILATAČNÍ SPÁRA BUDE OPĚTOVNĚ PŘÍDANÁ, ZATEPLENÍ V MÍSTĚ DILATAČNÍ SPÁRY VÝNECHANO, BUDE VYPLNĚNO TPT; PŘESNÝ POSTUP UVEDEN V TZ
- VÝMĚNA STARŠÍCH KLEMP. PRVKŮ - SVODŮ, VÝMĚNA ZA ALU. II. 0,7 mm, BARVA ANTRACIT ŠEDÁ (RAL 7016); SOUČÁSTI JE OBKOPÁNÍ PROSTORU KOLEM VPUSTI A VÝMĚNA STARÝCH GEIGERŮ ZA NOVÉ, NÁPOJENO NA STÁVAJÍCÍ DEŠT. VEDENÍ; POTÉ ZASYPÁNO ŠTERKEM A VRÁCENO DO PŮVODNÍHO STAVU
- ZATEPLENÍ ČELNÍ FASÁDY "KE KURTŮM" - DOPLNĚNÍ FASÁDY XPS II. 20 mm - SROVNÁNÍ PODKLADU NA SHODNOU ÚROVĚN; SOUČÁSTI ÚPRAVA POŘÍZENÍ V (U18)
- ZATEPLENÍ ČELNÍ FASÁDY; SOUČÁSTI JE SROVNÁNÍ PODKLADU POMOCÍ TEP. IZOLACE XPS II. 20 mm (PŘÍPADNĚ DLE SKUT. ROZDÍLŮ PODKLADU - BUDE URČENO NA STAVĚ); POTÉ APLIKOVAT ZATEPLENÍ DLE NÁVRHU
- STÁVAJÍCÍ ASFALTOVÁ RAMPÁ BUDE ODSTRANĚNÁ; ODSTRANĚNO VČETNĚ PŮVODNÍ DLAŽBY, PO ODSTRANĚNÍ BUDE ZKONTROLOVÁN PODKLAD (PŘÍPADNĚ DOSYPÁNO ŠTERKOVÉ LOŽE PRO NOVOU DLAŽBU - TYP VYBRÁN NA STAVĚ, DLE STÁVAJÍCÍ PŘÍLEHLÉ ZPEVNĚNÉ PLOCHY KAMENNÁ DLAŽBA)
- STÁVAJÍCÍ ATKY NAD 1.PP: PŘED ZAPOČETÍM PRACÍ JE NUTNÉ VYSPRAVIT; ODSTRANĚNÍ STÁVAJÍCÍCH KLEMP. PRVKŮ, OSEKÁNÍ OPADNÉ OMIČKY, V PŘÍPADĚ ZJIŠTĚNÍ PORUŠENÍ ŽIVLA NUTNÉ ZNOVU STAVEBNĚ ZAPRAVIT; PO REALIZACI OPRAVENÍ ATKY BUDE VYTVOŘEN UKONČOVACÍ ŽB VENEČ VÝŠKÝ 250 mm, BETON C25/30, ARMATURA 6x Ø12 mm + TĚMŇKY Ø8 mm s=150 mm; POTÉ BUDE OPELCHOVÁNÍ NOVÝM KLEMP. PŘÍKEM
- ŘEŠENÍ ANGLICKÝCH DVORŮK - STÁVAJÍCÍ KLEMP. PRVKY ODSTRANIT BEZ NÁHRADY; ODSTRANIT STÁVAJÍCÍ ZÁSPY (SÚT A ZEMINA) A ODVEZT NA SKLADY; POTÉ ODSTRANĚNÁ ČÁST OPĚRNÉ ŽIDKY V KONTAKTU S POJÍŽDĚNOU PLOCHOU NA CCA 300 mm POD TERÉN PŘESNÁ PLOŠKA BUDE URČENA NA STAVĚ - NA ŠTERKOVÉ LOŽE POD KOMUNIKACI; POTÉ BUDOU VESKÉRE STĚNY OČIŠTĚNY; STÁVAJÍCÍ OTVORY ZASTAVĚNY (POPSÁNO V 1.PP)
- OSĚTŘENÍ HLAVNÍ HYDROIZOLAČNÍ VRSTVOU VYTÁŽENOU NAD TERÉN A OŠETŘENO NOPOVOU FOLII; POTÉ PROSTORY ANGLICKÉHO DVORŮKU ZASYPÁNY ŠTERKEM FR 32-63 AŽ NA DNO ANGLICKÉHO DVORŮKU, STĚNA A DNO OŠETŘENO HLAVNÍ HYDROIZOLACI A NETRANOU GEOTEXTILIÍ, ZASYPÁNO ŠTERKEM A POTÉ BUDE NÁSYPANO ŠTERKOVÉ LOŽE (KLADECI VRSTVA) PRO NOVOU ZÁMKOVOU POJÍŽDĚNOU DLAŽBU; PŘESNĚJI VYOBRAZENO V DETAILU Č.1
- ODSTRANĚNÍ STÁVAJÍCÍCH VRSTEV STŘECHY NAD 1.PP; ODSTRANĚNÍ AŽ NA NOSNOU VRSTVU ŽB STŘOPU; ZKONTROLOVÁN TECHNICKÝ STAV A POTÉ APLIKOVÁNÍ VRSTVY SKLADBY DLE NÁVRHU (SKLADBA SIA); UKONČENO BET. DLAŽBOU, OKAP, HRANA S PERFOROVANÝM PLECHEM POD ŠTERKOVÝM LOŽEM
- STÁVAJÍCÍ POUŽÍVANÉ KABELY BUDOU ZASEKÁNY DO STÁVAJÍCÍ OMIČKY, JEDNOTLIVÉ ZAŘÍZENÍ, KTERÉ JE NUTNÉ ZPŘÍSTUPNIT BUDOU VYTÁŽENY NA FASÁDU PO ZATEPLENÍ
- OCĚLOVÉ KONZOLE PRO MOŽNOST VEDENÍ KABELŮ - PONECHÁVÁNÍ KONZOLE JE NUTNÉ DEMONTOVAT A PO REALIZACI ZATEPLENÍ JE NUTNÉ OPĚTOVNĚ NAMONTOVAT; SOUČÁSTI JE POLOŽENÍ DRŽÁKU NOSNOU KONSTRUKCI, KTERÁ BUDE SLOŽIT, JAKO PODKLAD PRO KOTVENÍ; NÁPŘÍKLAD PURENIT, VELIKOST PODKLADNÍHO PRVKU BUDE UPŘESNĚN NA STAVĚ DLE VELIKOSTI DRŽÁKU
- BETONOVÉ VYSTUPKY HUSY DEŠŤOVÝCH SVODŮ BUDOU ODSTRANĚNÝ; STÁVAJÍCÍ SVODY BUDOU PRODLOUŽENY SHODNÝM MATERIÁLEM - PŘEDPOKLAD ALU. II. 0,7 mm, SVEDENO DO STÁVAJÍCÍHO LEŽATÉHO DEŠT. POTRUBÍ
- OCĚLOVÁ NÁSPYKA BUDE KOMPLETNĚ ODSTRANĚNÁ, BEZ NÁHRADY; SOUČÁSTI BUDE NOVĚ ZABETOVNĚNÍ OTVORU; PŘEDPOKLAD VETKOVNÍ ARMATURA Ø12 mm s=150 mm PO CELEM OBVOU OTVORU A PŘÍVRÁŽENÁ KARI SÚT Ø16/150/150 mm, POTÉ BUDE VYPLNĚNO BETONEM, BETON C25/30
- NA FASÁDĚ DO SLUNEČ. JE NUTNÉ VETKOVNOUT CCA 30 KOTEV PRO MOŽNOST ZACHYCENÍ REKLAMY; PŘESNÝ POČET A ROZMÍSTĚNÍ BUDE STANOVENO NA STAVĚ DLE SKUT. VELIKOSTI REKLAMY A MOŽNOSTI KOTVENÍ; SOUČÁSTI KOTEV PRO REKLAMY JE MOŽNOST KOTVENÍ OSVĚTLENÍ SKRZ ZATEPLENÍ; NAVRHOJE SE V MÍSTĚ OSAZENÍ OSVĚTLENÍ KLOBÍT TYP. IZOLAČNÍ TYP. MATERIÁL, NÁPŘ. PURENIT, KTERÝ BUDE KOTVEN DO STÁVAJÍCÍHO ŽIVLA; POTÉ BUDE USAZENO SVÍTIDLO DLE VÝBĚRU INVESTORA, BUDE ODOSLOUŠENO NA KD; NUTNO POČÍTAT S VYTÁŽENÍM EL. KABELŮ NA FASÁDU
- STÁVAJÍCÍ SVODY A ŽLABY NA NIŽŠÍM OBJEKTU BUDOU ODMONTOVÁNY, PO REALIZACI ZATEPLENÍ BUDOU OPĚTOVNĚ NAMONTOVÁNY; SOUČÁSTI JE NÁVRH PRODLOUŽENÍ KOTVENÍ OBJEMK A TYPYVOCH HÁKŮ PRO ŽLABY; PRODLOUŽENÍ DLE JŽ POUŽITÉHO MATERIÁLU, BUDE UPŘESNĚNO NA STAVĚ
- STÁVAJÍCÍ PROROSTOVÉ SCHODIŠTĚ, SOUČÁSTI NÁVRHU JE VYBETOVNĚNÍ NOVÝCH ZÁKLADOVÝCH PATEK A POSUN SCHODIŠTĚ K MOŽNOSTI ZATEPLENÍ; ZÁKLADOVÁ SPÁRA BET. PATEK V NEZAMRZNĚ HLUBCE; PŘESNÁ POZICE BUDE STANOVĚNA NA STAVĚ DLE REÁLNÉMU ROZMĚRU SCHODIŠTĚ; PŘEDPOKLAD 6x BET. PATEK DO TERÉNU 500x500 mm, HL. 800 mm, UKONČENÁ CCA 20 mm NAD ÚT. PRO MOŽNOST OSAZENÍ NOVÝCH PODKLADOVÝCH PATEK 300x300 mm A KOTVENÍ SCHODIŠTĚ
- STÁVAJÍCÍ DEŠŤOVÉ ŽLABY NA HLAVNÍ STŘEŠE JSOU V MATERIÁLU PŘÍRODNÍHO POZNÍKU; SOUČÁSTI PO JE NALAKOVÁNÍ NA SHODNOU BARVU JAKO NOVĚ NAVRHOVÁNÉ PRVKY - BARVA ANTRACIT ŠEDÁ (RAL 7016)
- ZATEPLENÍ V MÍSTĚ VCHODU A NÁKLADKOVÉ RAMPY JE ZALOŽENO POD ÚROVŇ TERÉNU Z XPS II. 220 mm, POTÉ SOKLOVÁ OMIČKA, PŘEDPOKLAD ZATEPLENÍ Z TOTOVÝM MATERIÁLEM II. 47 mm
- UKONČOVACÍ NEREZOVOVÉ MŘÁZKY NA FASÁDĚ, ODSTRANĚNÍ 1.PP; KOTVENO DO FASÁDY, ROZMĚRY 150x150 mm NA POTRUBÍ Ø100 mm
- TEPELNÁ ČERPA NA STŘEŠE, PŘESNÁ POZICE A UMÍSTĚNÍ DLE PŮDORYSŮ A ŘEZŮ
- VÝMĚNA STARŠÍCH VÝPLNÍ OTVORŮ (3x VCHODOVÉ DVEŘE), PODROBNĚ VIZ VÝKAZ VÝMĚR
- ODSTRANĚNÍ STÁVAJÍCÍCH OKENNÍ VÝPLNĚ A NAHRANĚNÍ NOVÝM; NAVRHOJE SE AL. RAM S IZOLAČNÍMI TROUSKLEM; ÚV. 2 0,8 mm/TK, PODROBNĚ VIZ VÝKAZ VÝMĚR; BARVA BÍLÁ OBDOUSTRANĚ

PŘEDM VYTVOŘI VEŠKERÁ PODZEMNÍ VEDENÍ  
VÝKRESY NESLOUŽÍ K OMEMOVÁNÍ  
KÓTY V MILIMETRECH  
SPECIFIKACE V TECH. ZPRÁVĚ  
MA PŘEDNOST PŘED VÝKRESEM  
V PŘÍPADĚ POCHYBNOSTI KONTAKTOVAT PROJEKTANTA  
AKTUALIZACE: IX / 2025  
±0,000 = PODLAHA 1.NP



akce  
Udržovací práce pro snížení energetické náročnosti budovy  
Jiráskova 519, Semily

stavebník  
GI BUSINESS PARKS a.s., IČ 27645011  
náměstí 14, října 1307/2, Smíchov, 150 00 Praha  
generální projektant autorizace

ARCHITEKTONICKÝ ATELIER  
HILPERT  
FRYDSTEJN 142 | TEL: 732 181 905  
www.hilpert.cz | martin@hilpert.cz

zodpovědný projektant části  
ING. ARCH. MARTIN HILPERT, FRYDSTEJN 142, PSČ 463 42  
spolupráce  
ING. DOMINIK HUŠEK  
místo stavby  
POZ.P.Č. 568, POZ.P.Č. 570; OBEC A K.Ú. SEMILY

účel  
DPS

část dokumentace  
D.1.1 - ARCHITEKTONICKO-STAVEBNÍ ŘEŠENÍ

název výkresu

UDRŽOVACÍ PRÁCE PRO SNÍŽENÍ EN. NÁROČNOSTI

POHLED JIHOVÝCHODNÍ

POHLED JIHOZÁPADNÍ

ARCHITEKTURA A KÓTY

formát příslušný stavební úřad  
DIN A1 SEMILY

datum číslo paré

26. ZÁŘÍ 2025

měřítko číslo výkresu

@A1 M 1:100

D.1.8

POHLEDY JV A JZ - ÚPRAVY 1:100

0 1 2 3